

# OPENTOPONL

## RELEASE NOTES • RELEASE 2016-R09 • 30-SEP-2016

### *Nederlands | Dutch*

OpenTopo.nl biedt rasterbestanden met uit meerdere bronnen samengestelde topografische kaartbeelden van Europees Nederland, via [www.opentopo.nl](http://www.opentopo.nl).

Vrijwel alle gebruikte bronnen zijn open data. De OpenTopo bladen zijn zelf ook open data, CC BY 4.0 licentie. Dit houdt in: vrij gebruik met vermelding: “Bron: J.W. van Aalst, [www.opentopo.nl](http://www.opentopo.nl)”.

De OpenTopo kaartbladen worden vijf keer per jaar gepubliceerd: eind februari, eind april, eind juni, eind september, eind november. Hiermee volgt OpenTopo de publicatiecyclus van de Basisregistratie Topografie (BRT) van het Kadaster.

De OpenTopo kaartbladen worden gepubliceerd op zes schalen:

- 100 pixels/km: ~ 1:100.000 @ 254dpi; 8 bladen;
- 200 pixels/km: ~ 1:50.000 @ 254dpi; 54 bladen; ieder blad meet 40x50 km op 8.000x10.000 pixels;
- 400 pixels/km: ~ 1:25.000 @ 254dpi; 153 bladen; ieder blad meet 20x25 km op 8.000x10.000 pixels;
- 800 pixels/km: ~ 1:12.500 @ 254dpi; 543 bladen; ieder blad meet 10x12,5 km op 8.000x10.000 pix.;
- 1600 pixels/km: ~ 1:6.250 @ 254dpi; 1047 bladen; ieder blad meet 10x6,25 km op 16.000x10.000 pix.
- 3200 pixels/km: ~ 1:3.125 @ 254dpi; 3300 bladen; ieder blad meet 5x3,125 km op 16.000x10.000 pix.

Alle kaartbladen van de laatste release plus éénna-laatste release zijn te downloaden via [data.nlextract.nl](http://data.nlextract.nl), een service van Just van den Broecke. Elke resolutie is beschikbaar in JPG en GeoTIFF formaat. De GeoTIFF bestanden zijn reeds geogereferereerd, getiled met overviews, en dus direct te gebruiken in GIS applicaties.

### **Nieuw in deze release t.o.v. de vorige release, oa:**

De 2016-R09 release bevat meerdere aanzienlijke verbeteringen in vergelijking met de releases tot nu toe, nog los van de uitbreiding van de algehele reikwijdte van de kaart. De belangrijkste verbeteringen zijn hieronder geïllustreerd, voorzien van toelichting. Deze release kent nog meer subtiele verbeteringen, vooral in het buitenland. Dit resultaat is met name mogelijk geworden dankzij bijdragen van twee actieve Open Topo teamleden: Frank Steggink en Frits van Veen.

### *English | Engels*

Opentopo.nl offers topographic raster images of the European part of The Netherlands, compiled from various geodata sources, on [www.opentopo.nl](http://www.opentopo.nl).

Nearly all geodata sources used are open data. The OpenTopo raster images are also open data, CC BY 4.0 licensed, meaning: free for use with name attribution: “Source: J.W. van Aalst, [www.opentopo.nl](http://www.opentopo.nl)”.

The OpenTopo raster images are updated five times each year: late February, late April; late June; late September; late November. This release cycle follows that of the Dutch Base Registry Topography of the Dutch National Mapping agency Kadaster.

The OpenTopo raster images are published on six scales:

- 100 pixels/km: ~ 1:100,000 @ 254dpi; 8 raster files;
- 200 pixels/km: ~ 1:50,000 @ 254dpi; 54 files; each image measures 40x50 km on 8,000x10,000 pixels;
- 400 pixels/km: ~ 1:25,000 @ 254dpi; 153 files; each image measures 20x25 km on 8,000x10,000 pixels;
- 800 pixels/km: ~ 1:12,500 @ 254dpi; 543 files; each image measures 10x12,5 km on 8,000x10,000 pix.;
- 1600 pixels/km: ~ 1:6,250 @ 254dpi; 1047 files; each image measures 10x6,25 km on 16,000x10,000 pix.
- 3200 pixels/km: ~ 1:3,125 @ 254dpi; 3300 files; each image measures 5x3,125 km on 16,000x10,000 pix.

All raster images of the latest release, plus the previous release, are downloadable from [data.nlextract.nl](http://data.nlextract.nl), a Just van den Broecke service. Each resolution is available in both JPG and GeoTIFF format. The GeoTIFF files are already geo-referenced including tiles and overviews, and therefore directly usable in GIS tools.

### **New in this release relative to previous release:**

The 2016-R09 release features several major improvements compared to the previous releases, in addition to the enlarged total map extent. For this reason, the most important changes are highlighted and discussed below. This release contains many more subtle improvements, especially in the rendering of the German and Belgium parts. These improvements have been made possible especially thanks to two active members of the OpenTopo team: Frank Steggink and Frits van Veen.



## 1. Meer buitenland

De OpenTopo extent (algehele reikwijdte) is uitgebreid tot het rijkdriehoeksgebied (-20.000, 275.000) – (300.000,650.000). (De grootste schalen bevatten minder kaart aan de randen).

### 1. *Extended OpenTopo map area*

*The map extent now reaches EPSG:28992 (-20.000, 275.000) – (300.000,650.000). (not on all scales)*

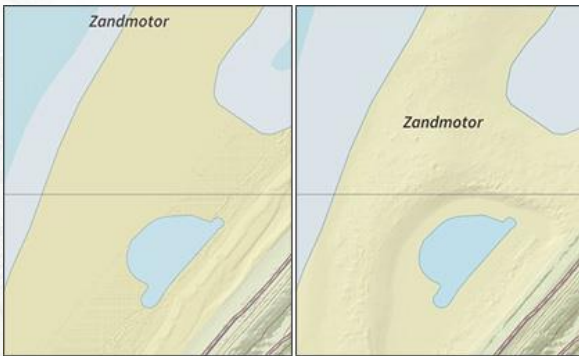


## 2. Betere gebogen labeling van wegen

De QGIS functionaliteit voor labeling van kromme wegen is sterk verbeterd, dankzij een oplossing van Frits van Veen, die in QGIS vanaf 2.16 is opgenomen.

### 2. *Improved curved labeling of roads*

*The curved labeling of roads has improved dramatically thanks to a solution by Frits van Veen, which is available as of QGIS v2.16.*



## 3. Nieuwe reliëfschaduw uit AHN3

De eerste AHN3 hoogtedata is gepubliceerd, waardoor OpenTopo nu ongeveer van 30% van NL actuelere hoogtedata kan bieden. Per 2019 is de AHN3 landsdekkend compleet.

### 3. *New relief shading from the AHN3 registry*

*The first new AHN3 height data has been published. OpenTopo now offers updated height data of about 30% of the Netherlands. In 2019, the entire AHN3 set will be completed.*



## 4. Vlaamse panden en hoogtes van AGIV

Het Vlaamse agentschap AGIV (geopunt.be) biedt o.a. panddata en hoogtedata als open data aan. OpenTopo maakt vanaf nu gebruik hiervan op Vlaams grondgebied, met bronvermelding.

### 4. *Flemish buildings and relief from AGIV*

*The Flemish AGIV agency offers buildings and height data as open data. OpenTopo now uses this on the Flemish map parts, with source attribution.*



## 5. Duiding voor te slopen panden

Panden met de aanduiding “Sloopvergunning verleend” werden tot nu toe als gewone panden getekend. Op OpenTopo worden deze panden nu subtiel wit gestippeld en rood omrand.

### 5. *Buildings to be demolished now marked as such*

*Up till recently, buildings with a demolition permit were marked as normal buildings. OpenTopo now marks such buildings with a subtle white dotted pattern and a red outline.*



## Gebruikte bronnen

- **TOP10NL** (2016-R09, 20-sep-2016): terrein, water, onverharde wegen, spoorwegen, inrichtings-elementen, niet-BAG panden, hoogbouw, hoogtelijnen/punten, dieptelijnen, grenzen (ook bebouwde kommen). Een PostGIS versie is te vinden op [data.nlextract.nl/top10nl/postgis/](http://data.nlextract.nl/top10nl/postgis/)
- **BAG** (8-sep-2016): panden, gebruiksfuncties, huisnummers, woonplaatsgrenzen, postcode centroid labels. Een PostGIS versie is te vinden op [data.nlextract.nl/bag/postgis/](http://data.nlextract.nl/bag/postgis/)
- **OpenStreetMap** (17-sep-2016): verharde infra, terreinen, bushaltes, stoplichten, max snelheden op wegen, toeristische punten, administratieve grenzen buitenland. Zie [data.nlextract.nl/osm/](http://data.nlextract.nl/osm/)
- **BRK** (9-sep-2016): open digitale kadastrale kaart met perceelgrenzen, van het Kadaster. PostGIS versie op [data.nlextract.nl/brk/postgis](http://data.nlextract.nl/brk/postgis/)
- **BGT** (1-okt-2016): grootschalige topografie voor de 3200 pix/km schaal. Is nog niet landsdekkend. PostGIS versie op [data.nlextract.nl/bgt/postgis](http://data.nlextract.nl/bgt/postgis/)
- **AHN**: reliëfschaduw (niet op OpenSimpleTopo)
- **TOPnamen**: naamlabels voor woonplaatsen, wateren, natuur, dijken, diversen
- **Provinciale Risicokaart**: risicogevende objecten (sept'16); buisleidingen (sept'16); dijkeringen.
- **RWS Nationaal Wegenbestand**: vaarwegen; hectometerbordjes 1600+3200 pix/km; drijvende en vaste vaarwegmarkeringen (sept.'16)
- **RWS Bewegwijzeringsdienst**: paddenstoelen
- Hydrografische Dienst **Defensie**: dieptelijnen en kleurrasters zoetwater (Apr'14); met toestemming
- **AGIV**: hoogtedata en grondgebonden gebouwen (GBG) in Vlaanderen, zie [www.geopunt.be](http://www.geopunt.be)
- **EU-DEM**: reliëfschaduw + hoogtelijnen buitenland
- **Imergis** OOV POI's (juni-2016): symbolen voor locaties met relevantie voor fysieke veiligheid.

De bladen worden samengesteld door Jan-Willem van Aalst met hulp van Frank Steggink, Just van den Broecke en Frits van Veen.

## Disclaimer

De kaartbladen van [www.opentopo.nl](http://www.opentopo.nl) zijn met grote zorg samengesteld. Alle gebruikte bronbestanden zijn van hoge kwaliteit. Desondanks kunnen de kaarten onjuistheden bevatten. Aan deze kaartbladen kunnen geen rechten worden ontleend. De kaartmaker kan geen enkele aansprakelijkheid aanvaarden over eventuele schade opgelopen door het gebruik van deze kaartbladen.

## Meer informatie

Voor vragen, suggesties, opmerkingen: stuur een e-mail naar Jan-Willem van Aalst op [geo@imergis.nl](mailto:geo@imergis.nl).

## Geo data sources used

- **TOP10NL** (2016-R09, 20-Sep-2016): terrain, water, unpaved roads, railways, terrain elements, non-BAG buildings, high rise buildings, isometric lines (height/depth), administrative borders (incl. urban areas). PostGIS version is available at [data.nlextract.nl/top10nl/postgis/](http://data.nlextract.nl/top10nl/postgis/)
- **BAG** (8-Sep-2016): buildings, usage functions, address numbers, residential boundaries; zip code centroid labels. PostGIS version available at [data.nlextract.nl/bag/postgis/](http://data.nlextract.nl/bag/postgis/)
- **OpenStreetMap** (17-Sep-2016): paved roads, terrain (DE+BE); industrial areas; bus stops; traffic signals; touristic points; administrative boundaries DE+BE. Downloadable at [data.nlextract.nl/osm/](http://data.nlextract.nl/osm/)
- **BRK** (9-Sep-2016): open digital Cadastral map with official allotment lineage. PostGIS version at [data.nlextract.nl/brk/postgis](http://data.nlextract.nl/brk/postgis/).
- **BGT** (1-Oct-2016): large-scale topography, used on the 3200 pix/km scale. No full NL coverage yet. PostGIS version at [data.nlextract.nl/bgt/postgis](http://data.nlextract.nl/bgt/postgis/).
- **AHN**: hillshading (not on OpenSimpleTopo)
- **TOPnamen**: name labels for residential areas, water, nature, dikes, various other labels
- **Provincial Risk map**: hazardous objects (Sep'16), underground pipelines (Sep.'16); dike labeling.
- **RWS** Nat. Way Registry: waterways; 100m road numbering at 1600+3200 pix/km resolution; floating and fixed waterway markers (Sept.'16)
- **RWS** road signage: cycle waymarks
- Hydrographic Dept. Min. of **Defense**: bathymetry & color raster on water (Apr.'14); with permission
- **AGIV**: height data + buildings (GBG) in Flanders, see [www.geopunt.be](http://www.geopunt.be)
- **EU-DEM**: hillshade + isolines in Germany/Belgium
- **Imergis** public POIs (Jun-2016): symbols for locations with regard to physical safety.

All raster images are compiled and published by Jan-Willem van Aalst, with the kind aid of Frank Steggink, Just van den Broecke and Frits van Veen.

## Disclaimer

The topographic map images of [www.opentopo.nl](http://www.opentopo.nl) are compiled with great care. All geodata sources are of the highest quality. Nevertheless, any map may contain errors. The user of these maps cannot claim any rights pertaining to its usage. The map maker cannot be held liable for any damage directly or indirectly caused by usage of these maps.

## More information

For any questions, suggestions, remarks: please send an e-mail to Jan-Willem van Aalst at [geo@imergis.nl](mailto:geo@imergis.nl).